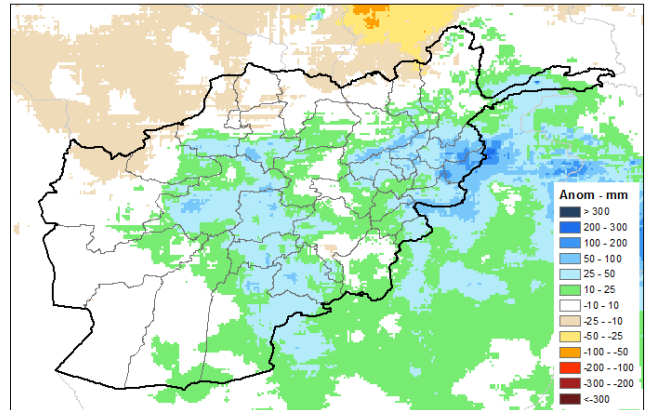


د وارښخه واورې د کتلې تراکم له نورمالي کچې څخه يوڅه لږ دی

مهم پيغامونه

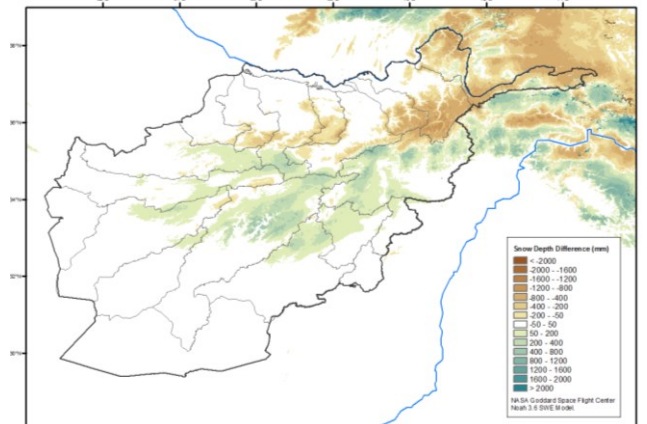
- په افغانستان کې له منځني کچې څخه ډېر ورښت وشو پرته له شمالي سيمو څخه چې د اکتوبر مياشتې څخه تر دسامبر مياشتې پورې له منځني کچې څخه لږ ورښتونه وشول. د همدې دورې په اوږدو کې د تودوخې درجه په ټول هېواد کې له منځني کچې څخه لوړه وه.
- په ټيټو پرتو سيمو کې د واورې د ژورتيا انحرافونه له منځني کچې څخه لور او د هېواد په ختيځو، مرکزي، سويلي او شمال ختيځو برخو په لوړو پرتو سيمو کې دغه انحرافونه له منځني کچې څخه ټيټ ول.
- که څه هم د دسامبر مياشتې تر پايه پورې په گڼ شمېر سيمو کې د واورې د اوبو کچه له منځني کچې څخه لږ وه، خو تمه کېږي چې د ۲۰۲۰ کال د جنوري مياشتې د لومړي نيمې په اوږدو کې د اوبو اندازه د اټکل شويو درنو واورو د ورېډو له امله ډېره شي.
- دم گړی د ENSO – neutral جوي وضعيت حاکم والي ته په کتو سره د ۲۰۲۰ کال له جنوري څخه تر مارچ مياشتې پورې په منځني کچې ورښتونه او له منځني کچې څخه لوړه تودوخه اټکل شوي ده. د هغو درنو ورښتونو په پام کې نيولو سره چې په جنوري مياشت کې اټکل شوي دي د افغانستان په ختيځو او شمال ختيځو برخو کې په جنوري او مارچ مياشتو کې د واورې د اوبه کېدو له کبله د سپلايو راول شوني برېښي.

لومړی انځور: د ۲۰۱۹ کال د اکتوبر مياشتې له لومړۍ څخه د دسامبر مياشتې تر ۱۵مې پورې د ورښتونو د انحرافونو ټولگه په ملي متر له ۱۹۸۱ څخه تر ۲۰۱۰ کال تر منځ د منځني کچې په پرتله



سرچينه: USGS/UCSB

دویم انځور: د منځني کچې په پرتله د واورې د ژورتيا د توپير انحراف (له ۲۰۰۲ څخه تر ۲۰۱۶ پورې) د ملي متر په حساب د ۲۰۲۰ کال د جنوري مياشتې په درېيمه نېټه.



سرچينه: USGS/NASA

د دغه موسم په ترڅ کې د پرمختگونو په اړه معلومات

د ورښت انحرافونه:

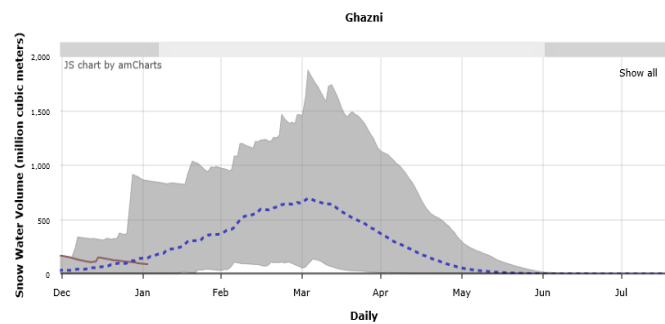
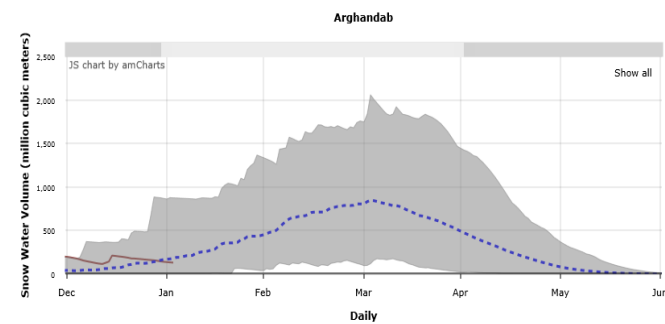
د افغانستان په گڼ شمېر سيمو کې د ۲۰۱۹/۲۰۲۰ کال د لامده ژمگني موسم له پيل سره سم د ډېرو ورښتونو کېدل ددې لامل وگرځېد چې د ورښت د ټوليزو انحرافونو اندازه له منځني کچې څخه لوړه وي. په مرکزي، ختيځو، سويلي او شمال ختيځو ولايتونو کې له منځني کچې څخه لوړ انحرافونه ليدل شوي خو په د هېواد د شمال په بلخ، جوزجان او کندز ولايتونو کېد ورښتونو ټوليز انحرافونه د دسامبر مياشتې تر پايه پورې د منځني کچې په پرتله يوڅه ټيټ ول (لومړی انځور). د ژمگنيو غنمو د د کرکېلې د پړاو له پای ته رسېدو سره اوس تمرکز د راتلونکو مياشتو په اوږدو کې د واورې د بحرانې کتلې په رامنځ ته کېدو باندې دی ځکه چې همدا کتله ده چې په راتلونکو پسرلي او دويم موسمونو کې د کرکېلې لپاره د اوبو شتون يقيني کوي.

د واورې د زېرمو او اوبو اندازه:

اوس مهال د واورې د ژورتيا د انحرافونو فضايي وېش (دويم انځور) د افغانستان د شمال، شمال ختيځ او ختيځ په لوړو پرتو سيمو کې د منځني کچې په پرتله ټيټ انحرافونه ښيي په داسې حال کې چې د هېواد په ټيټو پرتو سيمو کې له منځني کچې څخه لوړ انحرافونه ليدل کېږي. په دسامبر مياشت کې د واورې د زېرمو په رامنځ ته کېدو کې ورو والی ددې لامل وگرځېد چې د افغانستان د اوبو ټولېدو په ټولو حوزو کې د واورې د اوبو اندازه منځني کچې ته ونه رسېږي (درېيم انځور). کوم شديد ورښتونه چې د راتلونکو دوه اوښو لپاره اټکل شوي دي ښايي په زيات احتمال د افغانستان د اوبو ټولېدو په مهمو حوزو کې د واورې د اوبو اندازه متوسطي کچې ته نږدې او يا هم ورڅخه لوړه کړي.

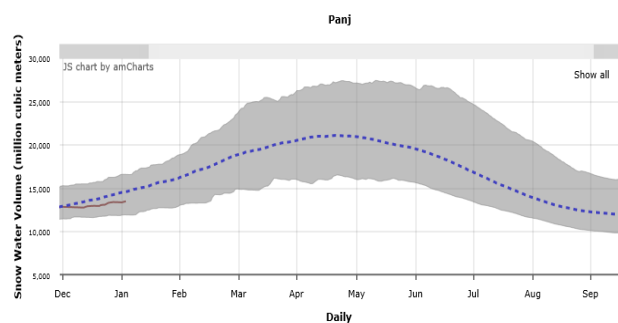
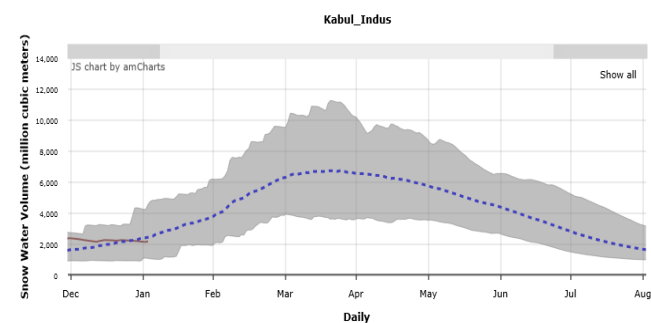
شکل سوم: پېشرفت روزانه مقدار آب برف به ميليون متر مکعب در حوزه های آبيگر ارغنداب، غزنی، کابل و پنج به تاريخ 2 جنوری 2020.

درېيم انځور: د ارغنداب، غزني، کابل او پنج د اوبو تولېدو حوزو کې په ميليون متر مکعب د واورې د اوبو ورځنۍ پرمختگ د ۲۰۲۰ کال د جنوري په دويمه نېټه.



— 2019-2020 — Average — Min — Max

— 2019-2020 — Average — Min — Max



— 2019-2020 — Average — Min — Max

— 2019-2020 — Average — Min — Max

سرچينه: USGS/NASA

وړاندوينه

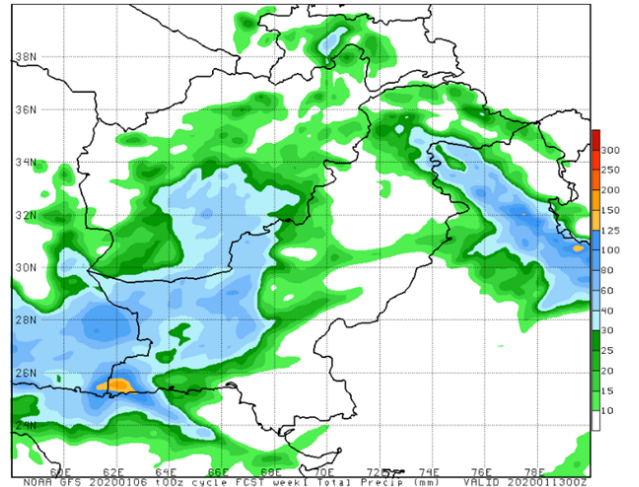
ورښت:

د نړيوالي وړاندويني سيستم له خوا د ټوليزو وړښتونو د اندازې د اوه ورځني وړاندويني له مخې د هغې اونۍ په ترڅ کې چې د ۲۰۲۰ کال د جنوري مياشتې په ديارلسمه نېټه پای ته رسېږي (څلورم انځور) د افغانستان په مرکزي، ختيځو، شمال ختيځو، سويلي او سويل لويديځو برخو کې د ۲۰ تر ۸۰ ملي متره وړښت تمه کېدای شي خو د هېواد د شمال او شمال لويديځو سيمو لپاره د وچې هوا وړاندوينه شوې ده. د هغې اونۍ په اوږدو کې چې د ۲۰۲۰ د جنوري مياشتې په نولسمه نېټه پای ته رسېږي، د هېواد د نورو سيمو لپاره، د سويل لويديځو سيمو څخه پرته، هم د ورته پراخو وړښتونو (۲۰ ۸۰ ملي متره) وړاندوينه شوې ده. هغه پراخ او شديد وړښتونه چې په راتلونکو دوه اونيو کې يې اټکل شوي دي به په هېواد کې د اوږدې د اوبو د اندازې په ډېرېدو کې مرسته وکړي.

د تودوخې درجه

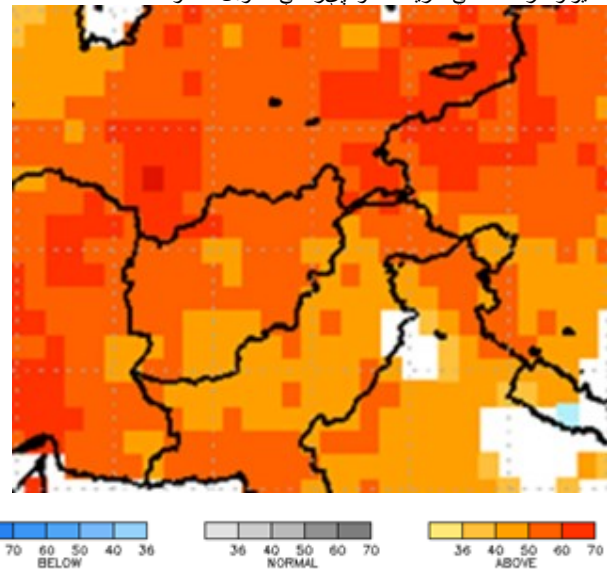
د ۲۰/۲۰۱۹ کال ژمگني لوند موسم له منځنۍ کچې څخه لوړې تودوخې سره د ۲۰۱۹ کال اکتوبر له مياشتې څخه پيل او د دسامبر مياشتې تر پايه يې دوام وموند. د شمالي امريکا د د هوا پيژندنې موډل وړاندوينه داسې ده چې د ۲۰۲۰ کال له فبروري څخه تر اپرېل مياشت پورې به د پخوا په څېر په قوي احتمال په ټول هېواد کې د تودوخې کچه د منځنۍ کچې په پرتله لوړه وي (پنځم انځور). له منځنۍ کچې څخه دغه لوړه او دوامداره اټکل شوې تودوخه کېدای شي د ۲۰۲۰ کال له فبروري څخه تر اپرېل مياشتو پورې د ژمگنيو غنمو په ودې باندې اغېزه ولري.

څلورم انځور: د نړيوال جوي وضعيت د وړاندويني د سيستم له خوا د ملي متر په حساب د وړښتونو د اوه ورځني ټولگي وړاندوينه د ۲۰۲۰ کال د جنوري په ۱۳ نېټه د ختمېدونکي اونۍ لپاره.



سرچينه: NOAA CPC

پنځم انځور: د ۲۰۲۰ کال له فبروري څخه تر اپرېل مياشتې پورې د تودوخې د درجې اټکل د دسامبر مياشتې د لومړني وضعيت په نظر کې نيولو سره د شمالي امريکا د هوا پيژندنې د موډل له خوا



سرچينه: NOAA CPC